

SBP10N & SBP12N

Estos modelos especialmente asequibles y compactos son ideales para apilar a altas elevaciones de hasta 3'3 m (SBP10N) ó 4'3 m (SBP12N) en espacios reducidos. Las dos ofrecen una velocidad de elevación y dos velocidades de descenso, aunque en la SBP12N hay una opción de elevación y descenso proporcionales para manipular cargas delicadas.

SBP12NI & SBP16NI

Los modelos de elevación inicial son perfectos para operar en rampas o suelos desiguales y para manipular dos cargas a la vez. En la SBP12NI, elevación y descenso proporcionales son una opción; la SBP16NI las trae de serie.



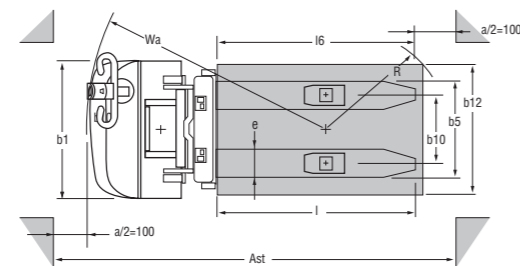
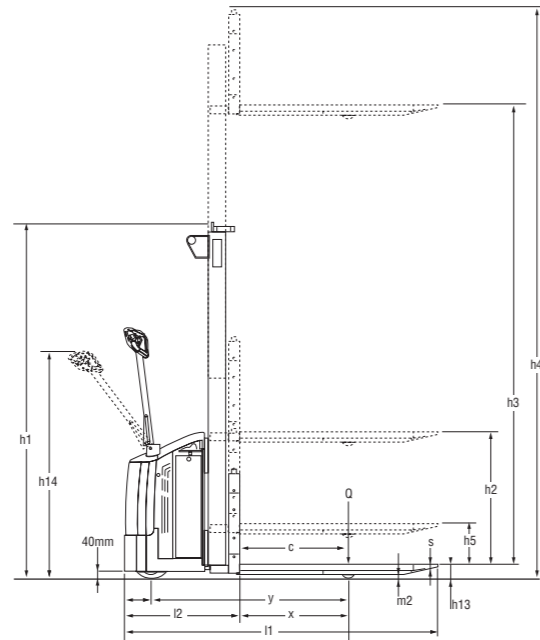
El ergonómico timón de anclaje superior, junto con las dimensiones compactas de la carretilla, un cabezal bajo y excepcionalmente corto y una excelente visibilidad brindan al conductor un control total con el mínimo esfuerzo.

SBP16N

Este modelo más grande tiene una elevación máxima de 5'4 m. Es ideal para uso en supermercados, centros de distribución y en industria en general. Sus compactas dimensiones, un ángulo de dirección de 200° y una opción de desbloqueo del mástil garantizan una excepcional capacidad de maniobra en áreas reducidas y un uso óptimo del espacio. Traen elevación y descenso proporcional de serie.

SBP12NS & SBP16NS

Modelos con patas ajustables para manipular palés de dimensiones especiales, como los británicos de 1000 x 1200 mm. Sus tableros se pueden usar con horquillas FEM 2A, mientras que la abertura entre las patas de carga se puede ajustar desde 900 hasta 1300 mm. En las SBP12N, la elevación y descenso proporcionales es una opción; en la SBP16N es de serie.



Ast = Wa + R + a
Ast = Ancho del pasillo
Wa = Radio de giro
a = Margen de seguridad = 2 x 100 mm
R = $\sqrt{(i6 - x)^2 + (b12 / 2)^2}$

Prestaciones y capacidades del mástil

Tipo de Mástil	SBP10N			
	h3+h13 mm	h1 mm	h4 mm	h2+h13 kg
Simplex	1500	1955	1980	1500
	2500	1775	3000	195
Duplex	2900	1975	3400	195
	3300	2175	3800	195

Tipo de Mástil	SBP12NI/SBP16NI			
	h3+h13 mm	h1 mm	h4 mm	h2+h13 mm
Simplex	1505	2055	2055	1505
	2505	1940	3105	200
Duplex	2905	2140	3505	200
	3305	2340	3905	200
	3605	2490	4205	200
	4305	2840	4905	200
Duplex Free-lift	2505	1880	3105	1360
	2905	2080	3505	1560
	3305	2340	3905	1760
	3605	2490	4205	1910
Triplex*	4105	2060	4745	0
	4305	2125	4945	0
	5405	2490	6045	0
Triplex Free-lift*	4105	2060	4745	1480
	4305	2125	4945	1545
	5405	2490	6045	1910

Tipo de Mástil	SBP12N/SBP16N			
	h3+h13 mm	h1 mm	h4 mm	h2+h13 mm
Simplex	1500	1950	1950	1500
	2500	1835	3000	195
Duplex	2900	2035	3400	195
	3300	2235	3800	195
	3600	2385	4100	195
	4300	2735	4800	195
Duplex Free-lift	2500	1775	3000	1355
	2900	1975	3400	1555
	3300	2235	3800	1755
	3600	2385	4100	1905
Triplex*	4100	1955	4640	0
	4300	2020	4840	0
Triplex Free-lift*	4100	1955	4640	1475
	4300	2020	4840	1540

Tipo de Mástil	SBP12NS/SBP16NS			
	h3+h13 mm	h1 mm	h4 mm	h2+h13 mm
Simplex	1500	2030	2030	1500
	2500	1915	3080	195
Duplex	2900	2115	3480	195
	3300	2315	3880	195
	3600	2465	4180	195
	4300	2815	4880	195
Duplex Free-lift	2500	1915	3080	1355
	2900	2115	3480	1555
	3300	2315	3880	1755
	3600	2465	4180	1905
Triplex*	4100	2035	4720	0
	4300	2100	4920	0
	5400	2465	6020	0
Triplex Free-lift*	4100	2035	4720	1475
	4300	2100	4920	1540
	5400	2465	6020	1905

* = SBP16N, SBP16NI, SBP16NS
h3 + h13 = altura de elevación
h1 = altura replegado
h4 = altura mástil desplegado
h2 + h13 = elevación libre



WSSM0684 (10/04)
© 2004 MCFE
Printed in The Netherlands

mitforklift@mcfe.nl
www.mitforklift.com



NOTE: Performance specifications may vary depending on standard manufacturing tolerances, vehicle condition, types of tyre, floor or surface conditions, applications or operating environment. Trucks may be shown with non-standard options. Specific performance requirements and locally available configurations should be discussed with your distributor or Mitsubishi forklift trucks. Mitsubishi follows a policy of continual product improvement. For this reason, some materials, options and specifications could change without notice.



Apiladoras para conductor
acompañante
1.0 - 1.6 toneladas



SBP10N
SBP12N
SBP12NI
SBP12NS
SBP16N
SBP16NI
SBP16NS

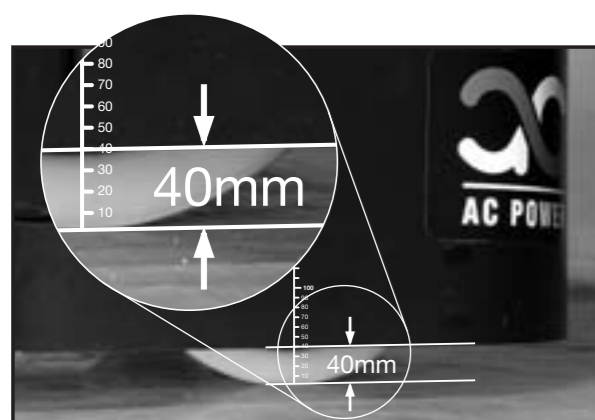
Principales características

Características									
1.1	Fabricante			Mitsubishi	Mitsubishi	Mitsubishi	Mitsubishi	Mitsubishi	Mitsubishi
1.2	Modelo			SBP10N	SBP12N	SBP12NI	SBP16N	SBP16NI	SBP12NS
1.3	Fuente de potencia (eléctrica, diesel, gasolina, gas)			Batería	Batería	Batería	Batería	Batería	Batería
1.4	Tipo de control (acompañante sentado, de pie, sentado)			Acompañante	Acompañante	Acompañante	Acompañante	Acompañante	Acompañante
1.5	Capacidad o carga nominal	Q	(kg)	1000	1200	1200	1600	1600	1200
1.6	Centro de gravedad de la carga	c	(mm)	600	600	600	600	600	600
1.8	Distancia de eje de jiro al frente de las horquillas (horquillas bajadas)	x	(mm)	788	630	929	630	929	650
1.9	Distancia entre ejes (horquillas bajadas)	y	(mm)	1312	1137	1544	1228	1636	1211
Pesos									
2.1	Peso de la carretilla (con carga nominal y batería)		(kg)	1790	1940	1940	2600	2600	2050
2.2	Carga por eje (con carga y batería) adelante/atrás		(kg)	525/1265	595/1345	595/1345	780/1820	780/1820	625/1425
2.3	Peso de rueda de tracción/ruedas porteadoras (sin carga y con batería)		(kg)	575/215	555/185	555/185	775/225	775/225	600/250
Ruedas y bandejas									
3.1	Neumáticos (R: Goma, Vul: vulkollan), rueda de tracción / rueda porteadora			R/U	Vul/Vul	Vul/Vul	Vul/Vul	Vul/Vul	Vul/Vul
3.2	Dimensiones de las ruedas de carga (diámetro x sección)		(mm)	230x70	230x70	230x70	230x70	230x70	230x70
3.3	Dimensiones de las ruedas motriz (diámetro x sección)		(mm)	85x90	85x90	85x90	85x75	85x75	85x90
3.4	Dimensiones de las ruedas de apoyo (diámetro x ancho)		(mm)	150x50	150x50	150x50	150x50	150x50	150x50
3.5	Número de ruedas (x = motriz), tracción / porteadoras		(mm)	1+1x/2	1+1x/2	1+1x/2	1+1x/4	1+1x/4	1+1x/2
3.6	Anchura entre patas (centro de ruedas porteadoras), lado de carga	b10	(mm)	506	506	506	501	506	501
3.7	Anchura entre patas (centro de bandajes), adelante	b11	(mm)	375	385	385	385	385	1025-1425
Dimensiones									
4.2	Altura del mástil plegado (véase tablas)	h1	(mm)	1975	1975	2080	1975	2080	2055
4.3	Gran elevación libre (véase tablas)	h2	(mm)	110	110	110	110	110	110
4.4	Elevación útil (véase tablas)	h3	(mm)	2815	2815	2815	2815	2815	2815
4.5	Altura del mástil desplegado	h4	(mm)	3400	3340	3505	3340	3505	3480
4.6	Elevación inicial tipo transpaleta	h5	(mm)	-	-	115	-	115	-
4.9	Altura de la caña del volante en posición de conducción (min./max.)	h14	(mm)	857/1392	857/1392	857/1392	859/1395	859/1395	857/1392
4.15	Altura de las horquillas, totalmente bajadas	h13	(mm)	85	85	92	85	92	85
4.19	Longitud total	l1	(mm)	1833	1816	1920	1939	2044	1870
4.20	Longitud de máquina (al frente de las horquillas)	l2	(mm)	683	666	770	789	894	720
4.21	Chasis (ancho total)	b1/b2	(mm)	800	800	800	800	800	800
4.22	Dimensiones de las horquillas (grosor / anchura / longitud)	s/e/l	(mm)	64/165/1150	65/165/1150	65/175/1150	65/165/1150	65/175/1150	40/100/1150
4.24	Anchura del tablero porta horquillas	b3	(mm)	566	684	684	684	684	980
4.25	Anchura exterior de las horquillas (mínimo/máximo)	b5	(mm)	540	550	560	550	560	200-980
4.32	Distancia de las patas porteadoras al suelo	m2	(mm)	20	20	20	20	20	20
4.33	Ancho del pasillo de trabajo con palets de 1000 x1200 mm	Ast3	(mm)	2328	2247	2513	2345	2633	2294
4.34	Ancho del pasillo de trabajo con palets de 800 x1200 mm	Ast3	(mm)	2340	2300	2478	2398	2548	2342
4.35	Radio de giro (horquillas bajadas)	Wa	(mm)	1492	1324	1723	1440	1829	1399
Rendimiento									
5.1	Velocidad de tracción, con / sin carga		(km/h)	6.0/6.0	6.0/6.0	6.0/6.0	6.0/6.0	6.0/6.0	6.0/6.0
5.2	Velocidad de elevación, con / sin carga		(m/s)	0.10/0.15	0.13/0.21	0.13/0.21	0.15/0.24	0.15/0.24	0.13/0.21
5.3	Velocidad de descenso, con / sin carga		(m/s)	0.25/0.21	0.26/0.21	0.26/0.21	0.24/0.24	0.24/0.24	0.26/0.21
5.8	Pendiente superable máxima con / sin carga		(%)	8/15	8/15	8/15	8/15	8/15	8/15
5.10	Freno (mecánico, hidráulico, eléctrico)		(s)	Eléctrico	Eléctrico	Eléctrico	Eléctrico	Eléctrico	Eléctrico
Motores									
6.1	Motor de tracción (S2 60 min)		(kW)	0.6	0.6	0.6	0.8	0.8	0.6
6.2	Motor de elevación (S3 15 %)		(kW/%)	1.5 / 10	2.2 / 10	2.2 / 10	3.0 / 15	3.0 / 15	2.2 / 10
6.4	Voltaje de la batería / capacidad (5 horas de descarga)		(V/Ah)	24 / 160, 230	24 / 160, 230	24 / 160, 230	24 / 270, 345	24 / 270, 345	24 / 160, 230
6.5	Peso de la batería		(kg)	161, 204	161, 204	161, 204	241, 277	241, 277	161, 204
Varios									
8.1	Tipo de control de velocidad			Continua	Continua	Continua	Continua	Continua	Continua

- Un motor de tracción AC (de corriente alterna) significa que necesita menos mantenimiento, consume menos y produce más potencia. Además de brindar una excelente tracción y respuesta en rampa.
- u controlador programable permite ajustar aceleración, velocidad y frenado a cada aplicación específica.
- El frenado regenerativo acelera los ciclos de trabajo, prolonga la vida de la batería y protege los componentes del desgaste prematuro.
- Chasis estrecho, timón ergonómico, cabezal compacto y una excelente visibilidad a la punta de las horquillas brindan un control total con el mínimo esfuerzo.
- El equipamiento de serie incluye un indicador de descarga de batería y horómetro para proteger la batería y controlar el nivel de carga restante.
- Diagnóstico incorporado y fácil acceso a servicio reducen el tiempo de parada y aumenta la productividad.
- Un sistema de rodillos agiliza los cambios de batería.

Opciones

- Selección de ruedas motrices y de carga para las distintas aplicaciones.
- Desactivación de bloqueo de timón.
- Elevación y descenso proporcionales para SBP12N, SBP12NI y SBP12NS. (la elevación proporcional viene de serie en las SBP16N, SBP16NI y SBP16NS).
- Respaldo para carga.
- Amplia variedad de longitudes y anchos de horquilla.
- Amplia y competitiva variedad de alturas de elevación.
- Carrito para cambio de batería.
- Cargador incorporado.
- Teclado.
- Modificación para cámaras frigoríficas (clase III, - 35°C).
- Color especial RAL.



La distancia al suelo se ha reducido a tan sólo 40 mm para mejorar la estabilidad.



Los motores de tracción AC (corriente alterna) proporcionan un montón de ventajas añadidas a estas apiladoras para conductor acompañante. Entre ellas una mayor economía, menos consumo y más potencia.



Elevación y descenso proporcional o continuo significa que se puede ajustar la velocidad de las horquillas al nivel necesario sin sacudidas.