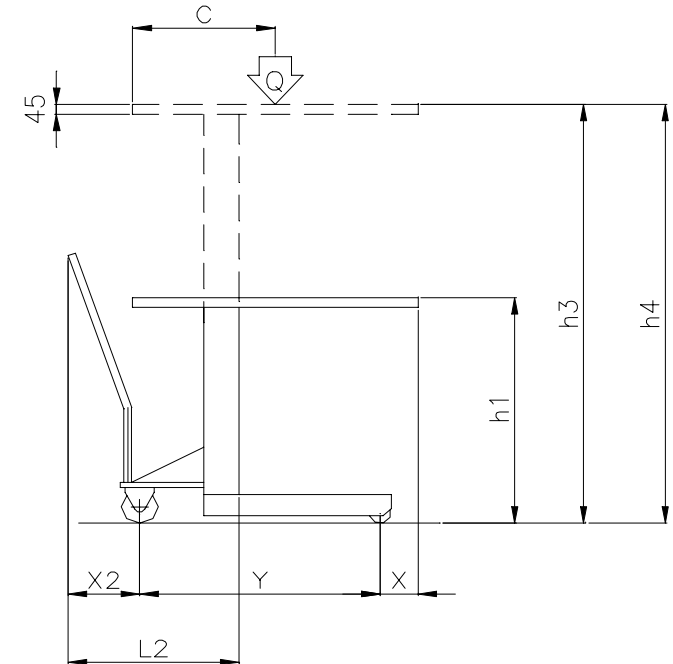
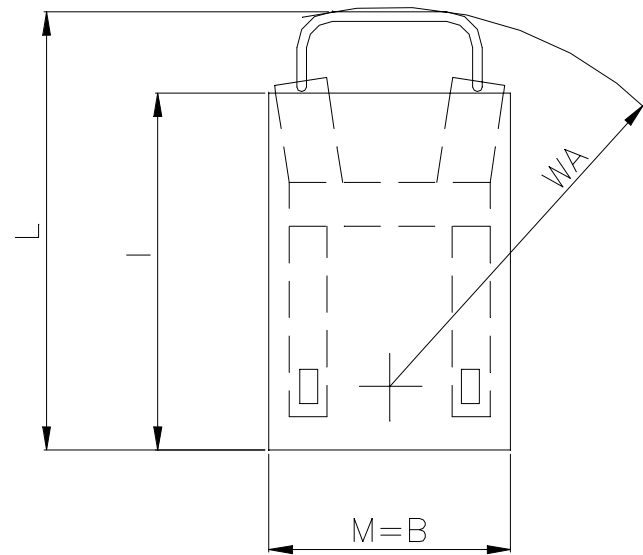


MESA GAMMA 800 12V

| MODELO | | GAMMA 800 12V |
|--------|----|---------------|
| Q | Kg | 800 |
| c | mm | 400 |
| ll | mm | 800 |
| L | mm | 940 |
| X | mm | 97 |
| X2 | mm | 255 |
| Y | mm | 590 |
| L2 | mm | 570 |
| M=B | mm | 750 |
| N | mm | / |
| h1 | mm | 690 |
| h2 | mm | / |
| h3 | mm | 1475 |
| h4 | mm | 1475 |
| WA | mm | 840 |



| ESPECIFICACIONES | | | | |
|------------------|----|-----------------------------------------------|------------------------------|-----------------|
| Fabricante | 1 | Razón social | | ARMANNI SRL |
| Modelos | 2 | Especificaciones | | GAMMA 12V |
| Capacidad | 3 | Q | Carga de elevación (Kg) da N | 800 |
| Baricentro | 4 | C | Distancia del baricentro | mm 400 |
| Tipo de tracción | 5 | Manual | | Manual |
| Conducción | 6 | Manijas | | / |
| Goma | 7 | Delante/detrás | | llena/llena |
| Ruedas | 8 | Delante/detrás | | 2/2 directrices |
| Peso | 9 | Peso apilador | Kg | 137 |
| Autonomía | 10 | Autonomía con trabajo continuo y carga máxima | horas | |

| DIMENSIONES | | | | | GAMMA 800 12V |
|--------------------------|----|----|-------------------------------------------------|-----------|------------------|
| Elevación | 11 | h3 | Elevación | mm | 1475 |
| Dimensiones máximas | 14 | L2 | | mm | 570 |
| | 15 | B | Anchura | mm | 750 |
| | 16 | h1 | Altura del montante cerrado | mm | 690 |
| | 17 | h4 | Altura del montante extraído | mm | 1475 |
| Radio de curvatura | 18 | Wa | | mm | 840 |
| Distancia de la carga | 19 | X | De midad eje anterior | mm | 97 |
| Pasillo de estbación | 20 | j | Anchura | mm | 950 |
| SERVICIOS | | | | | |
| Estabilidad | 21 | CE | | | OK |
| Velocidad | 22 | | Traslación con / sin carga | Km/h | / |
| | 23 | | Elevación con / sin carga | m/sec | 12.5 / 8 |
| | 24 | | Bajada con / sin carga | m/sec | 9 / 20 |
| Max inclinación superior | 25 | | Con/sin carga | % | / |
| TRACCION | | | | | |
| Ruedas | 26 | | Cantidad delante/detrás | | 2/2 |
| | 27 | | Dimensiones ruedas anteriores. (polyurethane) | mm | 150X50 |
| | 28 | | Dimensiones ruedas poster. (polyurethane) | mm | 150X50 |
| Distancia entre los ejes | 29 | y | | mm | 590 |
| Batalla | 30 | | Línea de centro delante/detrás | mm | 550/620 |
| Altura del piso | 31 | | Carrocería | mm | 195 |
| con carga | 32 | | Rayos | mm | 50 |
| Frenos | 33 | | De serie | | |
| | 34 | | De estacionamiento | | Manual |
| MANDOS | | | | | |
| Batería | 35 | | Semi tracción batería | Ah | 100 |
| | 36 | | Peso | Kg | 23 |
| Cargador de batería | 37 | | Electronico | 12V | 10 |
| Motores eléctricos | 38 | | Motor de tracción | KW | / |
| | 39 | | Motor de elevación | KW | 0.8 |
| Aceleración | 40 | | Tipo de telerruptor | | / |
| | 41 | | Numero de marchas | | / |
| Transmisión | 42 | | Tipo | | / |
| Circuito hidráulico | 43 | | Presión max | (ATE/BAR) | 100 |

Las características y las dimensiones no están vinculadas y Armanni tiene el derecho de efectuar cualquier tipo de variación sin obligación de preaviso.



ARMANNI CARRELLI ELVATORI SRL

Via Serio 15 24021 Albino (BG)
Tel. 035/752909 Fax 035/754533