

Diagrama de cargas máximas en base a las alturas máximas.

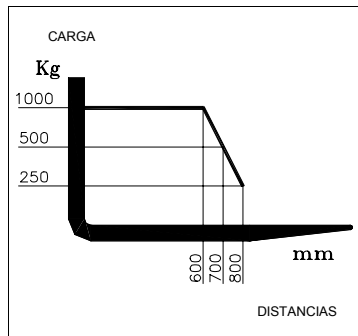
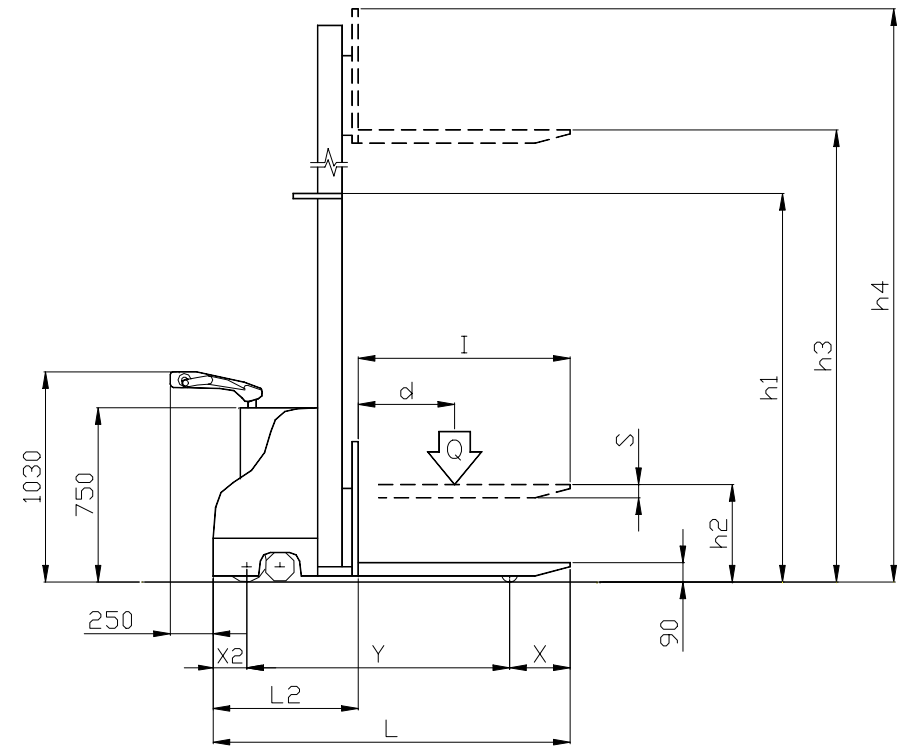
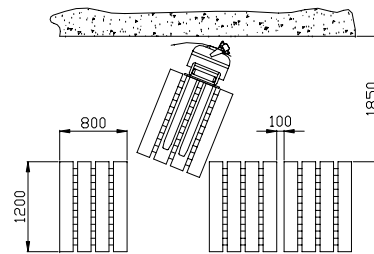
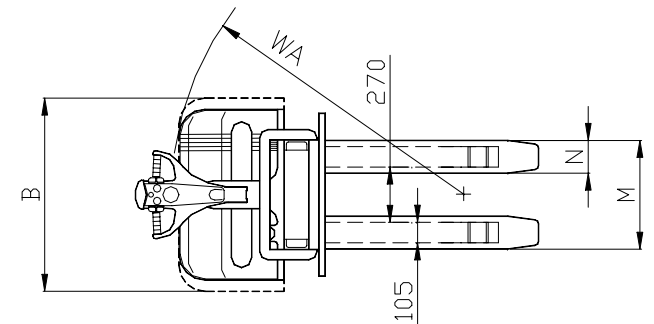


Diagrama que representa la variación de posición del baricentro de las cargas con la variación de las mismas.

MODELO	MASTER LIGHT 105/29	
Q	Kg	1000
c	mm	600
I	mm	1150
L	mm	1935
X	mm	415
X2	mm	175
Y	mm	1345
L2	mm	780
M	mm	530
N	mm	160
h1	mm	1990
h2	mm	200
h3	mm	2900
h4	mm	3420
B	mm	840
WA	mm	1530



ESPECIFICACIONES				
Fabricante	1	Razón social	ARMANNI SRL	
Modelos	2	Especificaciones	MASTER LIGHT 105/29	
Capacidad	3	Q Carga de elevación	(Kg) da N	1000
Baricentro	4	C Distancia del baricentro	mm	600
Tipo de tracción	5	Electrica (batería)	Electrica	
Conducción	6	Timón (conductor en pie)	Timón	
Goma	7	Delante/detrás	llena/llena	
Ruedas	8	Delante/detrás	2 rodillos/1 motriz 2 multidireccionales	
Peso	9	Peso apilador (batería excluida)	Kg	606
Autonomía	10	Autonomía con trabajo continuo y carga máxima	horas	3.5



DIMENSIONES					MASTER LIGHT 105/29
Elevación	11	h3	Elevación	mm	2900
	12	h2	Altura libre	mm	200
Horquillas	13	s	Grueso	mm	65
Dimensiones máximas	14	L2	Largura con apoyo horquillas	mm	780
	15	B	Anchura	mm	840
	16	h1	Altura apilador con horquillas bajadas	mm	1990
	17	h4	Altura max. apilador	mm	3420
Radio de curvatura	18	Wa		mm	1530
Distancia de la carga	19	X	De midad eje anterior	mm	415
Pasillo de estbación	20	j	Anchura	mm	1850
SERVICIOS					
Estabilidad	21	CE			OK
Velocidad	22		Traslación con/sin carga	Km/h	3.24/3.96
	23		Elevación con/sin carga	m/sec	0.11/0.18
	24		Bajada con/sin carga	m/sec	0.11/0.13
Max inclinación superior	25		Con/sin carga	%	3/6
TRACCION					
Ruedas	26		Cantidad delante/detrás		2/3
	27		Dimensiones ruedas anteriores (polyurethane)	mm	Ø80X70
	28		Dimensiones ruedas poster. (polyurethane) (goma)	mm	Ø100X40/Ø240X60 motriz
Distancia entre los ejes	29	y		mm	1345
Batalla	30		Linea de centro delante/detrás	mm	370/700
Altura del piso con carga	31		Carroceria	mm	30
Frenos	32		Rayos	mm	27
	33		De serie		freno motor
	34		De estacionamiento		electromagnético
MANDOS					
Bateria	35	N°2	Tracción con chapa tubular	Ah	150 (20h) 12V
	36		Peso	Kg	n°2 x 42
Cargador de bateria	37		Electronico	24V	20 A
Motores electricos	38		Motor de tracción	KW	0.7
	39		Motor de elevación	KW	2.2
Aceleración	40		Tipo de telerruptor		serrado
	41		Numero de marchas		electronica
Transmisión	42		Tipo		engranajes
Circuito hidráulico	43		Presión max	(ATE/BAR)	125

Las características y las dimensiones no están vinculadas y Armanni tiene el derecho de efectuar cualquier tipo de variación sin obligación de preaviso.



ARMANNI CARRELLI ELVATORI SRL

Via Serio 15 24021 Albino (BG)
Tel. 035/752909 Fax 035/754533