

Diagrama de cargas máximas en base a las alturas máximas.

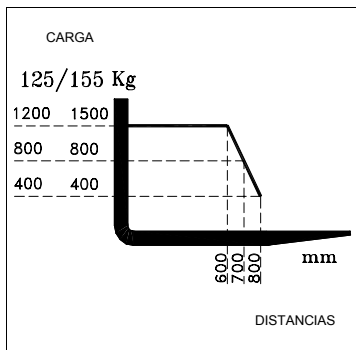
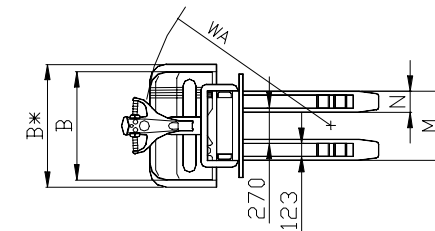
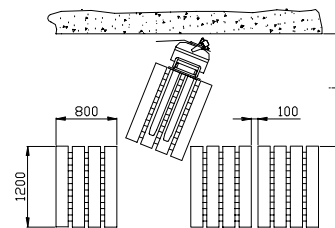
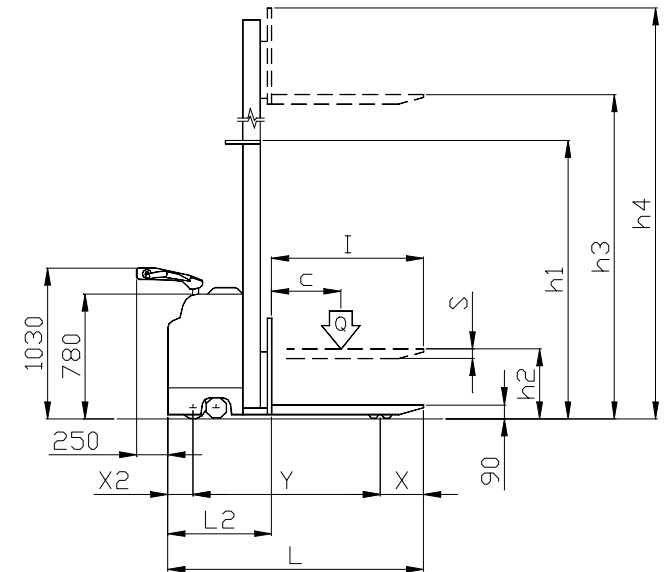


Diagrama que representa la variación de posición del baricentro de las cargas con la variación de las mismas.

MODELO	DELTA SL 125/16	DELTA SL 155/16	DELTA SL 125/25	DELTA SL 155/25	DELTA SL 125/30	DELTA SL 155/30	DELTA SL 125/35	DELTA SL 155/35
Q Kg	1200	1500	1200	1500	1200	1500	1200	1500
c mm	600		600		600		600	
l mm	1150		1150		1150		1150	
L mm	1895	1915	1930	1950	1930	1950	1930	1950
X mm	380		415		415		415	
X2 mm	175		175		175		175	
Y mm	1340	1360	1340	1360	1340	1360	1340	1360
L2 mm	745	765	780	800	780	800	780	800
M mm	530		530		530		530	
N mm	160		160		160		160	
h1 mm	1990		1740		1990		2240	
h2 mm	1450		200		200		/	
h3 mm	1600		2500		3000		3500	
h4 mm	2120		3020		3520		4020	
B mm	840		840		840		1000*	
WA mm	1500	1520	1530	1550	1530	1550	1530	1550



ESPECIFICACIONES				ARMANNI SRL		ARMANNI SRL		ARMANNI SRL	
Modelos	2	Especificaciones		DELTA SL 125/16	DELTA SL 155/16	DELTA SL 125/25	DELTA SL 155/25	DELTA SL 125/30	DELTA SL 155/30
Capacidad	3	Q Carga de elevación	(Kg) da N	1200	1500	1200	1500	1200	1500
Baricentro	4	C Distancia del baricentro	mm	600		600		600	
Tipo de tracción	5	Electrica (batería)		Timón		Timón		Timón	
Conducción	6	Timón (conductor en pie)		llena/llena		llena/llena		llena/llena	
Goma	7	Delante/detrás		4 rodillos/1 matriz 2 multidireccionales		4 rodillos/1 matriz 2 multidireccionales		4 rodillos/1 matriz 2 multidireccionales	
Ruedas	8	Delante/detrás							
Peso	9	Peso apilador (batería excluida)	Kg	465	500	522	566	560	584
Autonomía	10	Autonomía con trabajo continuo y carga máxima	horas	7		7		7	

DIMENSIONES					DELTA SL 125/16	DELTA SL 155/16	DELTA SL 125/25	DELTA SL 155/25	DELTA SL 125/30	DELTA SL 155/30	DELTA SL 125/35	DELTA SL 155/35
Elevación	11	h3	Elevación	mm	1600		2500		3000		3500	
	12	h2	Altura libre	mm	1450		200		200		/	
Horquillas	13	s	Grueso	mm	65		65		65		65	
Dimensiones máximas	14	L2	Largura con apoyo horquillas	mm	745	765	780	800	780	800	780	800
	15	B	Anchura	mm	840		840		840		1000*	
	16	h1	Altura apilador con horquillas bajadas	mm	1990		1740		1990		2240	
	17	h4	Altura max. apilador	mm	2120		3020		3520		4020	
Radio de curvatura	18	Wa		mm	1500	1520	1530	1550	1530	1550	1530	1550
Distancia de la carga	19	X	De mitad eje anterior	mm	380		415		415		415	
Pasillo de estibación	20	j	Anchura	mm	1850	1870	1850	1870	1850	1870	1850	1870
<b>SERVICIOS</b>												
Estabilidad	21	CE			OK		OK		OK		OK	
Velocidad	22		Traslación con/sin carga	Km/h	5.0 / 5.2		5.0 / 5.2		5.0 / 5.2		5.0 / 5.2	
	23		Elevación con/sin carga	m/sec	0.1/0.18	0.08/0.12	0.1/0.18	0.08/0.12	0.1/0.18	0.08/0.12	0.1/0.18	0.08/0.12
	24		Bajada con/sin carga	m/sec	0.1/0.12	0.08/0.09	0.1/0.12	0.08/0.09	0.1/0.12	0.08/0.09	0.1/0.12	0.08/0.09
Max inclinación superior	25		Con/sin carga	%	5% / 10%		5% / 10%		5% / 10%		5% / 10%	
<b>TRACCION</b>												
Ruedas	26		Cantidad delante/detrás		4/3		4/3		4/3		4/3	
	27		Dimensiones ruedas anteriores (polyurethane)	mm	ø 80x70		ø 80x70		ø 80x70		ø 80x70	
	28		Dimensiones ruedas poster (polyurethane) (goma)	mm	ø125x50/ø240x75 motriz		ø125x50/ø240x75 motriz		ø125x50/ø240x75 motriz		ø125x50/ø240x75 motriz	
Distancia entre los ejes	29	y		mm	1345	1365	1345	1365	1345	1365	1345	1365
Batalla	30		Linea de centro delante/detrás	mm	370/700		370/700		370/700		370/860	
Altura del piso con carga	31		Carrocería	mm	30		30		30		30	
	32		Rayos	mm	27		27		27		27	
Frenos	33		De serie		freno motor		freno motor		freno motor		freno motor	
	34		De estacionamiento		electromagnético		electromagnético		electromagnético		electromagnético	
<b>MANDOS</b>												
Batería 160Ah	35		Tipo de tracción	Ah	160		160		160		160	
	36		Peso	Kg	150		150		150		150	
Cargador de batería	37		Electronico	24V	30 A		30 A		30 A		30 A	
Motores electricos	38		Motor de tracción	KW	1.2		1.2		1.2		1.2	
	39		Motor de elevación	KW	2.2		2.2		2.2		2.2	
Aceleración	40		Tipo de telerruptor		serrado		serrado		serrado		serrado	
	41		Numero de marchas		electronica		electronica		electronica		electronica	
Transmisión	42		Tipo		engranajes		engranajes		engranajes		engranajes	
Circuito hidráulico	43		Presión max	(ATE/BAR)	125	110	125	110	125	110	125	110



**ARMANNI CARRELLI ELVATORI SRL**

Via Sero 15 24021 Albino (BG)  
Tel. 035/752909 Fax 035/754533

Las características y las dimensiones no están vinculadas y Armanni tiene el derecho de efectuar cualquier tipo de variación sin obligación de preaviso.