

MODELO	ALFA SMALL SL 12 V 55/16	ALFA SMALL SL 12 V 105/16
Q Kg	500	1000
c mm	400	400
l mm	800	800
L mm	1380	1380
X mm	200	200
Y mm	1120	1120
L2 mm	580	580
M mm	200/800	240/800
N mm	100	120
h1 mm	1990	1990
h2 mm	1600	1600
h3 mm	1600	1600
h4 mm	2000	2000
B mm	800	800
E mm	520	530
F mm	405	350
S mm	50	55
Z mm	745	735
WA mm	1135	1135

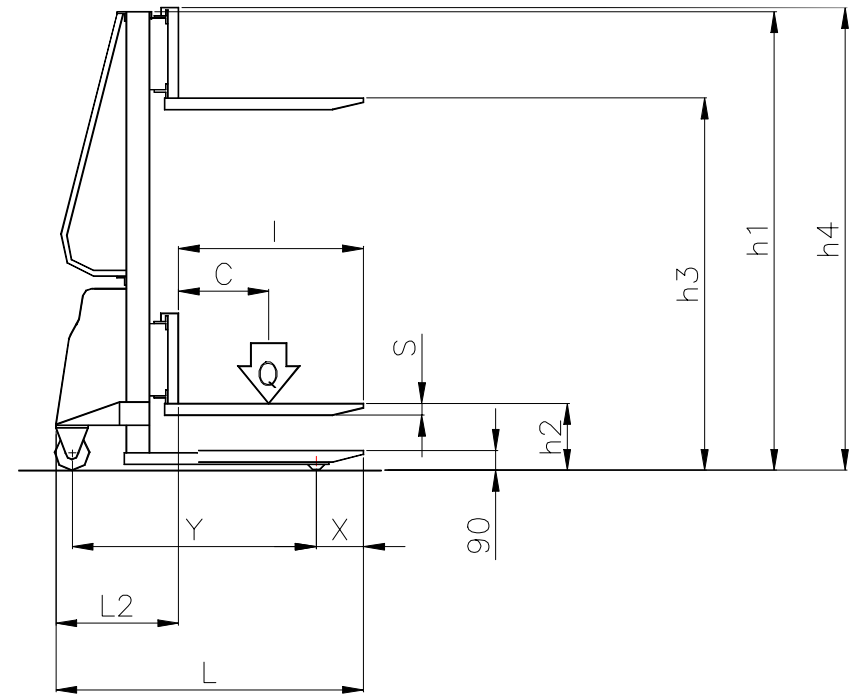
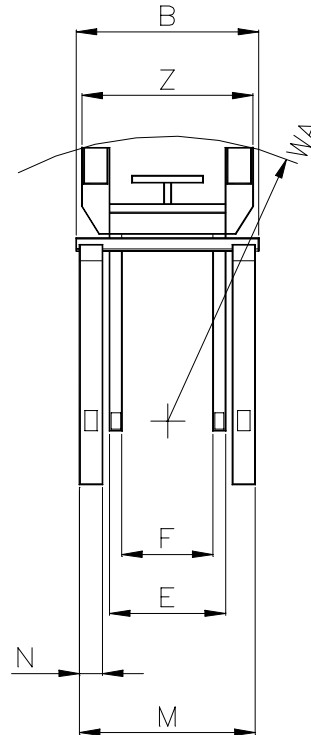
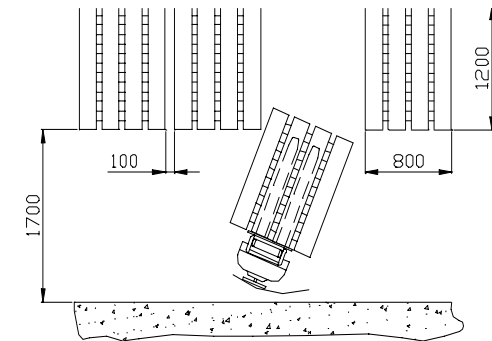


Diagrama que representa la variación de posición del baricentro de las cargas con la variación de las mismas.

ESPECIFICACIONES					
Fabricante	1	Razón social		ARMANNI SRL	
Modelos	2	Especificaciones		ALFA SMALL SL 12V 55/16	ALFA SMALL SL 12V 105/16
Capacidad	3	Q Carga de elevación	(Kg) da N	500	1000
Baricentro	4	C Distancia del baricentro (spa)	mm	400	400
Tipo de tracción	5	Manual		Manual	
Conducción	6	Manijas		Manijas	
Goma	7	Delante/detrás		llena/llena	
Ruedas	8	Delante/detrás		2 rodillos 2 directrices	
Peso	9	Peso apilador (batería excluida)	Kg	156	210
Autonomía	10	Autonomía con trabajo continuo y carga máxima	horas		



DIMENSIONES				ALFA SMALL SL 12V 55/16	ALFA SMALL SL 12V 105/16	
Elevación	11	h3	Elevación	mm	1600	1600
	12	h2	Altura libre	mm	1600	1600
Horquillas	13	s	Grueso	mm	50	55
Dimensiones máximas	14	L2	Largura con apoyo horquillas	mm	580	580
	15	B	Anchura	mm	800	800
	16	h1	Altura apilador con horquillas bajadas	mm	1990	1990
	17	h4	Altura max. apilador	mm	2000	2000
Radio de curvatura	18	Wa		mm	1135	1135
Distancia de la carga	19	X	De mitad eje anterior	mm	200	200
Pasillo de estbación	20	j	Anchura	mm		
SERVICIOS					/	
Estabilidad	21	CE			=	=
Velocidad	22		Traslación con/sin carga	Km/h		
	23		Elevación con / sin carga	m/sec	0,07 / 0,13	0,07 / 0,13
	24		Bajada con / sin carga	m/sec	0,13 / 0,07	0,13 / 0,07
Max inclinación superior	25		Con / sin carga	%		
TRACCION						
Ruedas	26		Cantidad delante/detrás		2/2	2/2
	27		Dimensiones ruedas anteriores (polyurethane)	mm	80	80
	28		Dimensiones ruedas poster. (polyurethane)	mm	150	150
Distancia entre los ejes	29	y		mm	1120	1120
Batalla	30		Línea de centro delante/detrás	mm		
Altura del piso	31		Carrocería	mm	185	185
con carga	32		Rayos	mm	25	25
Frenos	33		De serie			
	34		De estacionamiento		Manual	
MANDOS						
Batería	35		Semi traccion batería	Ah	80	80
	36		Peso	Kg	20	20
Cargador de batería	37		Electronico	12V	10A	=
Motores electricos	38		Motor de tracción	KW		
	39		Motor de elevación	KW	0.8	0.8
Aceleración	40		Tipo de telerruptor		=	
	41		Numero de marchas		/	
Transmisión	42		Tipo		/	
Circuito hidráulico	43		Presión max (ATE/BAR)		100	120

Las características y las dimensiones no están vinculadas y Armanni tiene el derecho de efectuar cualquier tipo de variación sin obligación de preaviso.



ARMANNI CARRELLI ELVATORI SRL

Via Serio 15 24021 Albino (BG)
Tel. 035/752909 Fax 035/754533