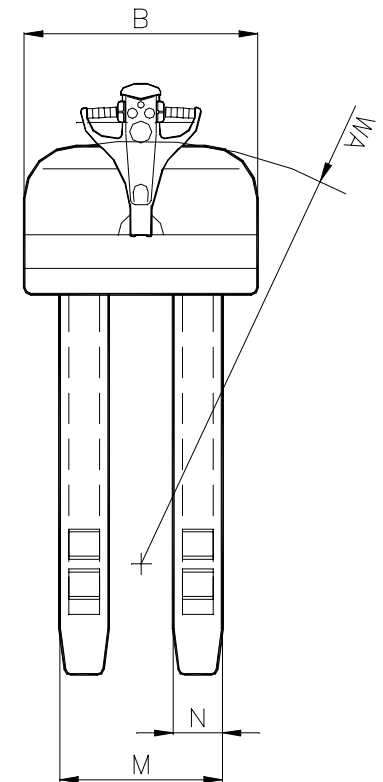
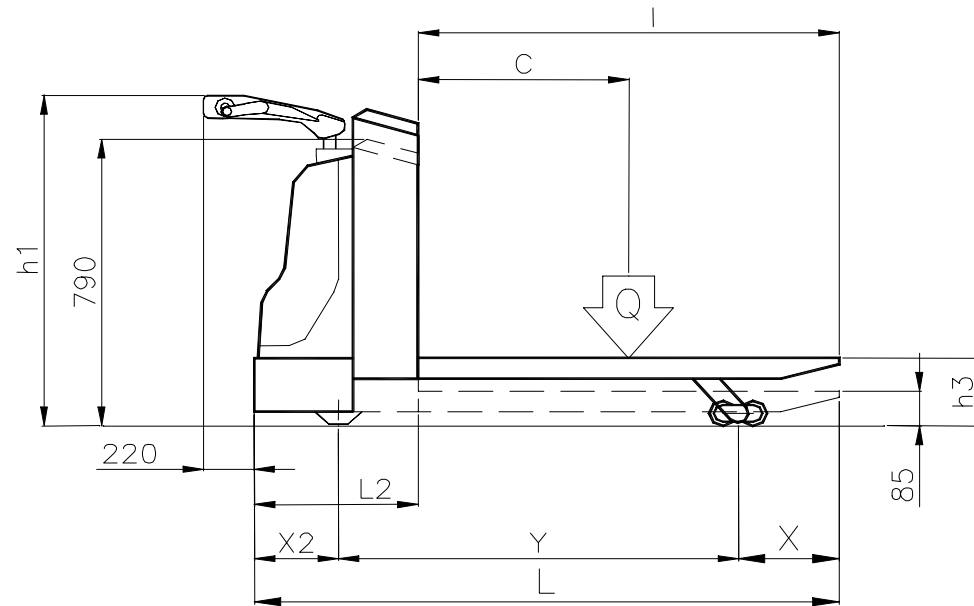


TPE SL SMART 24V

MODELO	TPE SL SMART	
Q Kg	2000	
C mm	600	
l mm	1150	
L mm	1600	
X mm	205	
X2 mm	185	
Y mm	450	
L2 mm	440	
M mm	560	
N mm	180	
h1 mm	1030	
h3 mm	200	
B mm	750	
WA mm	1415	



ESPECIFICACIONES				
Fabricante	1	Razón social		ARMANNI SRL
Modelos	2	Sigla di identificazione		TPE SL SMART
Capacidad	3	Q Carga de elevación	(Kg) da N	2000
Tipo de tracción	5	Electrica (batería)		Electrica
Condución	6	Timon (conductor en pie)		Timon
Goma	7	Delante/detrás		llena/llena
Ruedas	8	Delante/detrás		4 ruedas/1 motriz, 2 rodillos
Peso	9	Peso apilador (batería axcluida)	Kg	268
Autonomia	10	Autonomia con trabajo continuo y carga máxima	horas	6

DIMENSIONES					TPE SL SMART
Elevacion	11	h3	Elevacion	mm	200
Dimensiones maximas	14	L2	Largura con apoyo horquillas	mm	450
	15	B	Anchura	mm	750
	16	h1	Altura	mm	1030
Radio de curvatura	18	Wa		mm	1415
Distancia de la carga	19	X	De midad eje exterior	mm	205
Pasilo de estbacion	20	j	Anchura	mm	1450
SERVICIOS					/
Estabilidad	21	CE			OK
Velocidad	22		Traslacion con/sin carga	Km/h	4,7/5,1
Max inclinacion superior	25		Con/sin carga	%	5/10
TRACCION					
Ruedas	26		Cantidad delante/detras		4/3
	27		Dimensiones ruedas anteriores (polyurethane)	mm	Ø80x70
	28		Dimansiones ruedas poster (polyurethane) (goma)	mm	Ø100x40 / Ø250x76 motriz
Distancia entre los ejes	29	y		mm	1215
Batalla	30		Linea de centro delante/detras	mm	380/480
Altura del piso con carga	31		Carroceria	mm	35
	32		Rayos	mm	25
Frenos	33		De serie		Freno motor
	34		De estacionamento		electromagnético
MANDOS					
Bateria	35	N°2	*Tracción con chapa tubular	Ah	150 (20h) 12V
		N°1	Tracción con Elemento tubular (optional)	Ah	110 (5h) 24V
	36		*Peso	Kg	42x2
			Peso	Kg	125
Cargador de bateria	37		Electronico	24V	20 A
Motores electricos	38		Motore de traccion	KW	1.3
	39		Motor de elevacion	KW	2.2
Aceleracion	40		Tipo de telerruptor		serrado
	41		Numero de marchas		electronico
Trasmision	42		Tipo		ingranajes
Circuito hidraulico	43		Presion max	(ATE/BAR)	110
Protección para pies	44		Protección para pies perfilada		/

Las características y las dimensiones no están vinculadas y Armanni tiene el derecho de efectuar cualquier tipo de variación sin obligación de preaviso.



ARMANNI CARRELLI ELVATORI SRL
 Via Serio 15 24021 Albino (BG)
 Tel. 035/752909 Fax 035/754533